

Paroisse saint Pierre en Val de Loire

CARÊME 2022

*Rencontre et formation sur la
Pensée Sociale de l'Eglise*



IV/VI

Subsidiarité & Participation

Pensée sociale de l'Eglise

Paroisse St Pierre en Val de Loire
Semaines Sociales en Anjou

4^{ème} rencontre – Mardi 29 mars 2022

Subsidiarité et participation

SUBSIDIARITE

- Définition et description
- Origine philosophique
- Fondements théologiques
- La subsidiarité dans la pensée sociale chrétienne
 - Histoire - Liens
- Domaines d'application

PARTICIPATION

- Définition et description
- Fondements théologiques
- Domaines d'application
- La participation dans l'Eglise

Témoignages : Daniel Lath et Laurence Tranquille (JOC)

Tous les mardis, de 14h à 17h30

Prochaines rencontres :

Mardi 5 avril : Le principe de solidarité & l'option préférentielle pour les pauvres

Mardi 12 avril : **Récollecion du groupe de travail au Marillais (9h30-16h).**

Application de la pensée sociale de l'Eglise dans le travail, les relations, l'entreprise, la bioéthique & les défis écologiques...

1-La subsidiarité Définition, textes récents et description

Définition:

« Donner la responsabilité de ce qui peut être fait au plus petit niveau d'autorité compétent pour résoudre le problème »

Un principe fondamental pour toute l'organisation de la société: de la famille aux organisations humaines quelles qu'elles soient, jusqu'aux pays ou ensembles de pays,....

❖« Présente dès la première grande encyclique sociale, *la subsidiarité figure parmi les directives les plus constantes et les plus caractéristiques de la doctrine sociale de l'Eglise* » (§ 185)

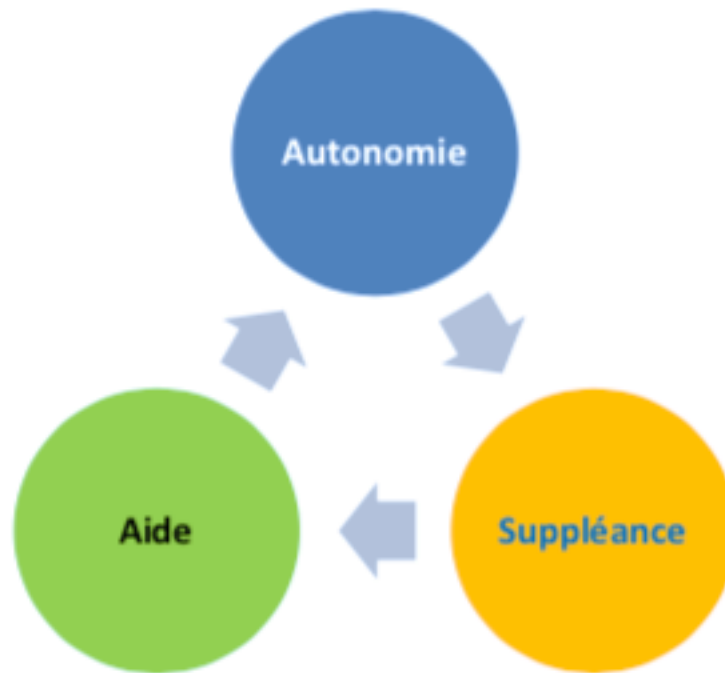
❖« Toutes les sociétés d'ordre supérieur doivent se mettre en attitude d'aide (du latin « subsidium) – donc de soutien, de promotion de développement- par rapport aux sociétés d'ordre mineur » (Compendium, 186)

« Le principe de subsidiarité protège les personnes des abus des instances sociales supérieures et incite ces dernières à aider les individus et les corps intermédiaires à développer leurs fonctions. Ce principe s'impose parce que toute personne, toute famille et tout corps intermédiaire ont quelque chose d'original à offrir à la communauté. (...)

Certaines formes de concentration, de bureaucratisation, d'assistance, de présence injustifiée de l'Etat ou de l'appareil public contrastent avec le principe de subsidiarité » (Cp, 187)

Respecter la dignité des pauvres:

« on ne peut affronter le scandale de la pauvreté en promouvant des stratégies de contrôle qui ne font que tranquilliser et transformer les pauvres en des êtres apprivoisés et inoffensifs. Qu'il est triste de voir que derrière de présumées œuvres altruistes, on réduit l'autre à la passivité » ! (...) L'éducation est au service de cette voie pour que chaque être humain puisse être artisan de son destin. Le principe de subsidiarité révèle ici sa valeur, inséparable du principe de solidarité (FT, 187)



Autonomie :

Chacun doit pouvoir faire tout ce qu'il est capable de faire dans l'exercice de ses responsabilités Ce qui veut dire que:

- Chaque groupe, chaque personne doit disposer des moyens qui les rendent capables d'assumer leurs responsabilités
- L'autorité supérieure fait confiance et n'empêche pas les personnes et groupes d'agir dans leurs champs de responsabilité
- Chaque personne et groupe assume ses responsabilités et s'interdit de se décharger sur les étages supérieurs

Aide : L'autorité ne doit pas s'immiscer dans le fonctionnement des étages inférieurs, mais a le devoir de leur venir en aide; (cf latin *subsidium*, aide)

- L'autorité donne les moyens nécessaires
- L'autorité s'assure que cette aide respecte le libre arbitre des étages inférieurs
- L'autorité aide chaque niveau à développer ses compétences pour assurer ses responsabilités et développer son autonomie

Suppléance : L'autorité doit, lorsque les circonstances l'exigent, exercer un pouvoir pour le compte des personnes qui n'en ont pas la capacité; mais elle doit leur rendre leur autonomie dès que possible.

SUBSIDIARITE :

Histoire dans la Pensée humaine

La subsidiarité est un concept très ancien dans la pensée humaine et chrétienne:

- Chez les penseurs grecs et chinois (I^o siècle avant JC)
- **Dans La Bible**
- Chez Saint Thomas d'Aquin (XIII^o siècle)
- Mis en œuvre pour les cantons suisses dès le XIII^o siècle
- Mise en œuvre par les protestants au XVI^o siècle Développé par Locke (XVII^o) et Tocqueville (XIX^o)
- Formulé et affiné par la doctrine sociale de l'Eglise depuis Rerum Novarum (1891)
- Présente dans les textes fondateurs de la Communauté Européenne
- Très présente dans les méthodes de management et d'organisation de la production (Japon, USA, Europe...)

Chez les Grecs

La Grèce est le berceau de la démocratie

Les questions posées, au niveau politique : ➤ N'y a-t-il pas risque de conflit entre les détenteurs du pouvoir et les citoyens ?

➤ Le pouvoir politique ne peut-il pas être tenté d'agir à la place des citoyens ?

La réponse d'Aristote, philosophe grec (384-322 av J-C):

- Affirmation que le pouvoir politique doit être au service des citoyens**
- Le pouvoir politique ne doit pas faire à la place des citoyens**

Dans la pensée chinoise (Ier S av JC)

« Quand un homme a faim, mieux vaut lui apprendre à pêcher que de lui donner un poisson »

ou encore:

« Ce que tu me dis, je l'oublie Ce que tu me montres, je m'en souviens Ce que tu me fais faire, je comprends » Confucius (551-479 av JC)

L'apport des protestants

L'idée de subsidiarité est constitutive de la pensée protestante

Le texte important du Synode d'Emden (1571):

- définit l'organisation des églises/paroisses protestantes
- influence du droit germanique qui protège les municipalités dans le Saint Empire germanique

La théorisation par Johannes Althusius, théologien et philosophe réformé En 1603,

« Chaque société supérieure ne se justifie que si les sociétés inférieures ont des besoins »

Ce texte influença la pensée politique allemande Il est très vraisemblable que les contributeurs allemands à la rédaction de Rerum Novarum connurent ce texte et s'en inspirèrent

Subsidiarité en Europe

En 1992, le principe de subsidiarité est repris explicitement au plan européen dans le traité de Maastricht :

« Dans les domaines qui ne relèvent pas de sa compétence exclusive, la communauté n'intervient, conformément au principe de subsidiarité, que si et dans la mesure où les objectifs de l'action envisagée ne peuvent être réalisés de manière suffisante par les États membres et peuvent donc, en raison des dimensions ou des effets de l'action envisagée, être mieux réalisés au niveau communautaire. » (T de Maastricht, art 3b)

SUBSIDIARITE : Quelques aspects théologiques

Dieu crée l'homme à son image et lui confie la terre

« Faisons l'homme à notre ressemblance et qu'il soumette les poissons de la mer, les oiseaux du ciel (Gen 1, 26)

Le Dieu de l'Alliance avec les hommes et femmes d'Israël

Dieu crée l'homme libre et responsable

Une attitude profondément empreinte de subsidiarité

La vision chrétienne de l'homme

Une illustration de la subsidiarité dans l'Évangile : la multiplication des pains (Lc 9, 10-17)

Les disciples :

« Renvoie la foule (...) car nous sommes ici dans un endroit désert » Le Christ: « Donnez leur vous-même à manger »

Le Christ fait de ses disciples, non pas des serviteurs, mais des amis, des acteurs. Il les fait grandir.

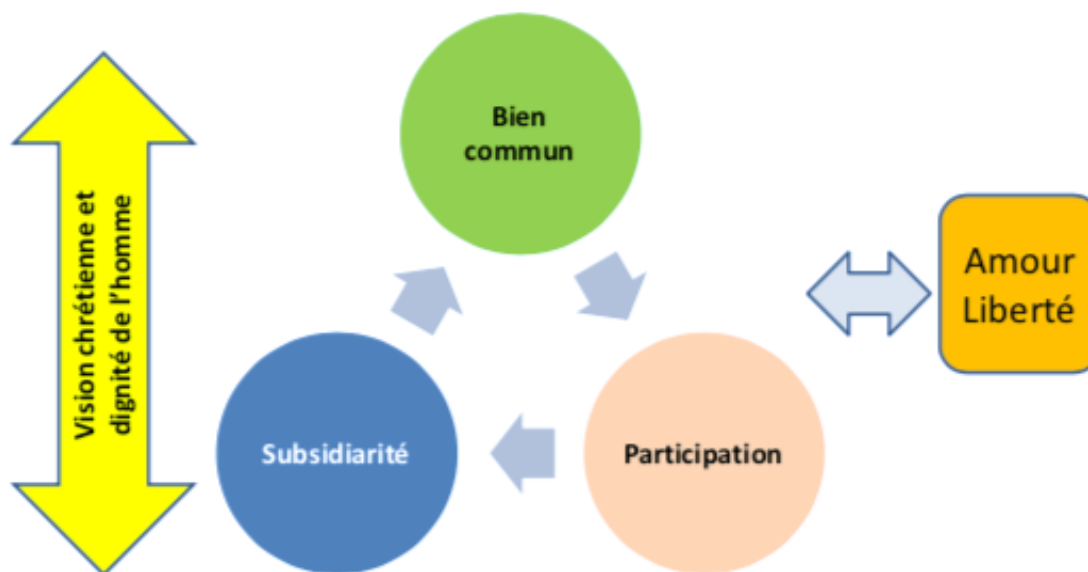
La Subsidiarité : Principe révolutionnaire

« Les niveaux supérieurs sont au service des niveaux inférieurs » Cette vision est largement confortée par l'exemple du Christ dans le lavement des pieds.

« Dès lors, si je vous ai lavé les pieds, moi le Seigneur et maître, vous devez aussi vous laver les pieds les uns des autres, car c'est un exemple que je vous ai donné: ce que j'ai fait pour vous, faites- le vous aussi » (Jn 13, 14-15)

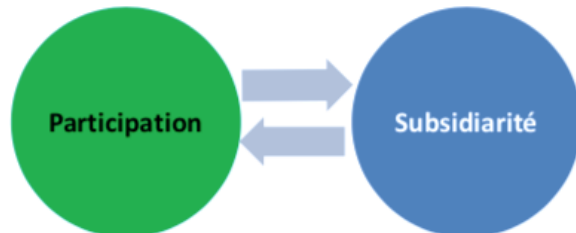
La subsidiarité dans la pensée sociale chrétienne

- Liens avec les autres principes



Le principe de subsidiarité doit être étroitement relié au principe de solidarité et vice versa, car (...) la solidarité sans la subsidiarité tombe dans l'assistanat qui humilie celui qui est dans le besoin (CIV, 58)

Exemples en France: ATD Quart-Monde, Apprentis d'Auteuil, Emmaüs, ADIE, Missions locales, ... **Exemples à l'étranger:** Chiffonniers du Caire (Sr Emmanuelle), CCFD Terre Solidaire, Mohammed Yunus, aide au développement



La subsidiarité les domaines d'application

« A l'application du principe de subsidiarité correspondent:

- La promotion effective de la personne et de la famille
- La mise en valeur des associations et des organisations intermédiaires
- L'encouragement à l'initiative privée
- L'articulation pluraliste de la société
- La sauvegarde des droits de l'homme et des minorités
- La décentralisation bureaucratique et administrative
- L'équilibre entre la sphère publique et la sphère privée, avec la reconnaissance de la valeur *sociale* du privé
- La responsabilisation appropriée du citoyen dans son rôle, en tant que partie active de la réalité politique et sociale du pays »

Domaines d'application et modalités:

- **Famille:** par une éducation responsabilisante
- **Enseignement & éducation:** responsabiliser et faire grandir
- **Organisation politique:** fédéralisme, démocratie, décentralisation,...
- **Action publique:** délégations de service public, partenariats...
- **Santé :** travail en équipe, autonomisation du patient,
- **Associations :** gestion démocratique et décentralisée
- **Mouvements de jeunes:** responsabilisation et autonomie
- **Action sociale :** accompagnement et responsabilisation, faire grandir
- **Entreprise:** management et organisation
- **Armée:** subsidiarité et commandement
- **Eglise:** autonomie des paroisses et diocèses
-

**Le contraire de la subsidiarité:
dictature, centralisation, autoritarisme, paternalisme,
hiérarchie pesante, reporting permanent et excessif, ...**

La subsidiarité dans les entreprises et organisations

Sur le plan humain,

La subsidiarité est un principe fondamental et très utile dans le fonctionnement des entreprises et organisations:

- Pour un management responsabilisant, humain et porteur de sens, basé sur l'autonomie, la créativité et la confiance
- Pour une organisation souple, « en réseau », décentralisée et adaptée au terrain
- Pour des méthodes de production efficaces,....

Ce principe est largement utilisé en dehors de toute référence chrétienne

On parle alors d'organisations ou d'entreprises subsidiaires

Pour les chrétiens,

Le principe de subsidiarité est un principe très pertinent pour mettre en œuvre dans les entreprises et organisations la vision chrétienne de l'homme: co-créateur, digne, libre et responsable

Un exemple

Ainsi le mouvement des Entrepreneurs et dirigeants chrétiens (EDC) développe une vision du dirigeant « au service » de ses équipes, et en même temps juste et efficace, et a mis en place une stratégie sur plusieurs années: pour faire connaître le principe de la subsidiarité chez tous ses adhérents, afin qu'ils la mettent en œuvre dans leurs entreprises, avec les autres principes de la pensée sociale chrétienne pour diffuser ce principe chez leurs partenaires, les jeunes étudiants, et l'ensemble de la société

Les outils mis au point par les EDC depuis 2016:

Un site internet avec une description du principe et des exemples d'application

<https://www.lesedc.org/pensee-sociale-chretienne/subsidiarite/>

Une plaquette spécifique décrivant ce principe, son sens théologique, les modalités d'application, des questionnements, afin d'aider les équipes EDC et les membres à mettre en œuvre la subsidiarité. Cette plaquette (45 pages) est consultable et téléchargeable en ligne: <https://www.lesedc.org/publication/le-cahier-subsidiarite/>

Des formations pour découvrir le principe et se l'approprier <https://www.lesedc.org/temps-de-ressourcement/pensee-sociale-chretienne-outil-lentrepeneur-chretien/>

D'autres mouvements et organisations chrétiennes s'approprient le principe de subsidiarité: Scoutisme, JOC, MCC,...

Des extraits de la plaquette « Subsidiarité des EDC: <https://www.lesedc.org/publication/le-cahier-subsidiarite/>

Les titres du chapitre 3 « L'application du principe de subsidiarité dans l'entreprise »

***L'autonomie des équipes et des collaborateurs** - donner des responsabilités - la proximité du terrain*

***Des dirigeants et une chaîne hiérarchique au service des équipes** - le cadre qui unifie et oriente l'activité des collaborateurs de l'entreprise - être au service et mettre en place une hiérarchie de service - faire travailler ensemble les collaborateurs et développer la coopération*

***Intervenir en suppléance quand cela est nécessaire** - pour suppléer à des manques ou des insuffisances « Diriger et servir », tel était le thème des Assises Nationales des EDC à Marseille en 2013*

Subsidiarité et délégation

- **La Subsidiarité n'est pas la délégation améliorée** La délégation est un acte de management par lequel l'autorité de chaque niveau hiérarchique répartit certains de ses pouvoirs et de ses responsabilités à des échelons inférieurs. A l'inverse, la subsidiarité part des besoins des personnes.
- **La subsidiarité est plus globale que la délégation** La délégation est proche du principe de subsidiarité, mais distincte, car plus globale. La subsidiarité vise à organiser la communauté au service des personnes ou entités qui la composent. Mais celles-ci doivent œuvrer au service du bien commun.
- **Une délégation bien faite peut être un moyen pour mettre en œuvre la subsidiarité**

Temps de carrefour... mes notes...

**Avez-vous entendu parler de « subsidiarité » auparavant ?
On peut chercher des mots ayant un sens qui s'en approche...**

* *La subsidiarité se décline en trois sous-principes :*

- *L'autonomie*
- *L'aide*
- *La suppléance*

Dans nos milieux de vie, laissons-nous assez de place et d'autonomie à ceux que nous côtoyons ?

« L'homme est co-créateur, libre et responsable. Nous sommes invités à nous mettre en attitude d'aide, de soutien. »

Dans l'Évangile de la multiplication des pains, nous avons une belle illustration de ce que peut être la subsidiarité (Lc 9 10-17) :

Les disciples : *« Renvoie la foule (...) car nous sommes ici dans un endroit désert »*

Le christ : *« Donnez-leur vous-même à manger »*

*Le christ fait de ses disciples, non pas des serviteurs, mais des amis, des acteurs.
Il les fait grandir*

Pouvons-nous donner des exemples où nous avons mis en pratique la subsidiarité, où nous avons aidé des personnes à grandir... ?

La participation

1-Définition et description

La participation est la conséquence de la vision chrétienne de l'homme : libre, responsable, acteur de la création

« Pour les croyants, une chose est certaine : considérée en elle-même, l'activité humaine, individuelle et collective, ce gigantesque effort par lequel les hommes, tout au long des siècles, s'acharnent à améliorer leurs conditions de vie, correspond au dessein de Dieu » (Gaud. & spes, 34,1).

« Dans les paroles de la Révélation divine, on trouve très profondément inscrite cette vérité fondamentale que l'homme, créé à l'image de Dieu, participe par son travail à l'œuvre du Créateur, et continue en un certain sens, à la mesure de ses possibilités, à la développer et à la compléter » (Laborem exercens , §25)

Le principe de la participation demande donc que chacun s'investisse dans la vie de chacune des communautés auxquelles il appartient.

La participation est la conséquence de la subsidiarité

Définition:

« La conséquence caractéristique de la subsidiarité est la **participation**, qui s'exprime , essentiellement, en une série d'activités à travers lesquelles le citoyen , comme individu ou en association avec d'autres , directement ou au moyen de ses représentants, contribue à la vie culturelle, économique, sociale et politique de la communauté à laquelle il appartient. La participation est un devoir que tous doivent consciemment exercer, d'une manière responsable et en vue du bien commun »

(DSE, 189)

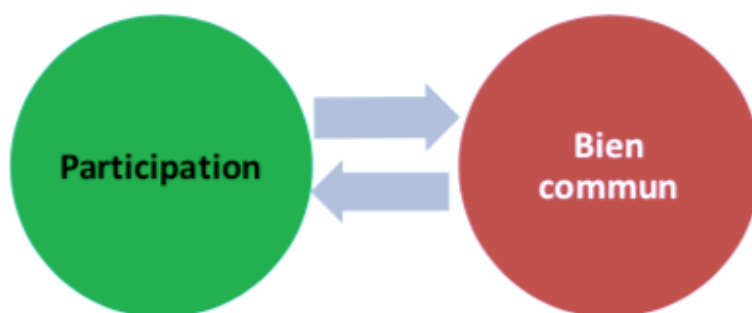
La participation est droit et un devoir

La participation est un devoir que tous doivent consciemment exercer, d'une manière responsable et en vue du bien

commun » (DSE, 189)

C'est un droit: le droit d'être considéré comme un « véritable sujet, doué d'initiative propre » (Laborem Exercens, 15, 12)

Pour participer, il faut être informé et formé.



Le bien commun engage tous les membres de la société: aucun n'est exempté de collaborer, selon ses propres capacités, à la réalisation et au développement de ce bien (DSE, 167).

Citations

« Beaucoup de petites gens, dans beaucoup de petites localités, faisant beaucoup de petites choses, peuvent changer la face du monde » (*Proverbe africain*).

C'est le principe de l'action de très nombreux mouvements citoyens

« Si tu arrêtes ta contribution, tu commences à mourir » (Eleanore Roosevelt 1884-1962)

« *Soyez le changement que vous voulez pour le monde* » (Gandhi)

2-La participation : Fondements et Aspects théologiques

« A chacun est donnée la manifestation de l'Esprit en vue du bien commun » (1 Co, 12, 7)

Aspects théologiques

- De l'alliance de la Bible (Exode 24, 1-11) à l'alliance nouvelle proposée par le Christ « Buvez en tous, ceci est mon sang, le sang de l'Alliance » (Mt, 26, 27)
- **La participation comme mise en commun des talents** « A chacun est donnée la manifestation de l'Esprit en vue du bien commun » (1 Co, 12, 7). Le premier épître aux Corinthiens
- **La participation comme responsabilité partagée** Cf Moïse qui partage sa charge (Nb 11-34) Cf La responsabilité des 72 disciples (Luc 10, 1-20)
- **La participation comme service** cf le lavement des pieds (Jean, 13, 1-20)
« Si donc je vous ai lavé les pieds, moi Seigneur et maître, vous devez vous aussi vous laver les pieds les uns les autres »

3- La participation: Domaines d'application

« la participation ne peut pas être délimitée ou restreinte à quelques contenus particuliers de la vie sociale » (DSE, 189)

Domaines d'application : *La famille ; Vie politique : la démocratie ; Vie sociale ; L'entreprise et le travail ; L'action éducative ; L'action sociale et l'aide au développement ; L'environnement et l'écologie intégrale ; Nouveaux modes de participation (web) ; Autres domaines*

L'environnement et l'écologie intégrale

L'exemple des Colibris Agir localement, Ensemble

Le mouvement Colibris accompagne des citoyennes et citoyens qui agissent ensemble pour créer un mode de vie plus écologique et solidaire dans leurs quartiers, leurs villes, leurs régions. La transformation de nos sociétés passe par l'action collective locale. »

(Mouvement fondé par Pierre Rabhi)

<https://www.colibris-lemouvement.org/>



4- La participation dans l’Eglise

• Les premières communautés chrétiennes • Les ordres religieux et monastiques • Une histoire de l’Eglise riche, mais marquée par une place forte des clercs • La révolution de Vatican II (1965): L’Eglise peuple de Dieu

« C’est aux laïcs qu’il revient, d’une manière particulière, d’éclairer et d’orienter toutes les réalités temporelles auxquelles ils sont étroitement unis, de telle sorte qu’elles se fassent et prospèrent constamment selon le Christ et soient à la louange du Créateur et Rédempteur ».
(LG 31)

• La mise en œuvre de Vatican II

Laplacedeslaïcsdansl’Eglise,desparoissesaux diocèses et au Vatican

Les synodes diocésains, et mondiaux La France en tête pour les synodes diocésains

• Le coup d’accélérateur du pape François

La lettre au peuple de Dieu (2018) – Lutte contre le cléricalisme et les abus divers

La mise en œuvre réelle au Vatican (depuis 2013): laïcs, femmes ...

Les encycliques sont précédées de consultations mondiales : Famille, Amazonie, Jeunes, Synodalité....

Le synode sur la synodalité 2022-23: une révolution structurelle proposée au peuple de Dieu

Temps de carrefour... mes notes...

« Dans les paroles de la Révélation divine, on trouve très profondément inscrite cette vérité fondamentale que l'homme créé à l'image de Dieu, participe par son travail à l'œuvre du Créateur, et continue en un certain sens, à la mesure de ses possibilités à la développer et à la compléter. » *Laborem Exercens*

« Le principe de la participation demande donc que chacun s'investisse dans la vie de chacune des communautés auxquelles il appartient »

Comment recevons-nous ces paroles ?

Avons-nous le sentiment de nous investir ? Dans quels domaines ?

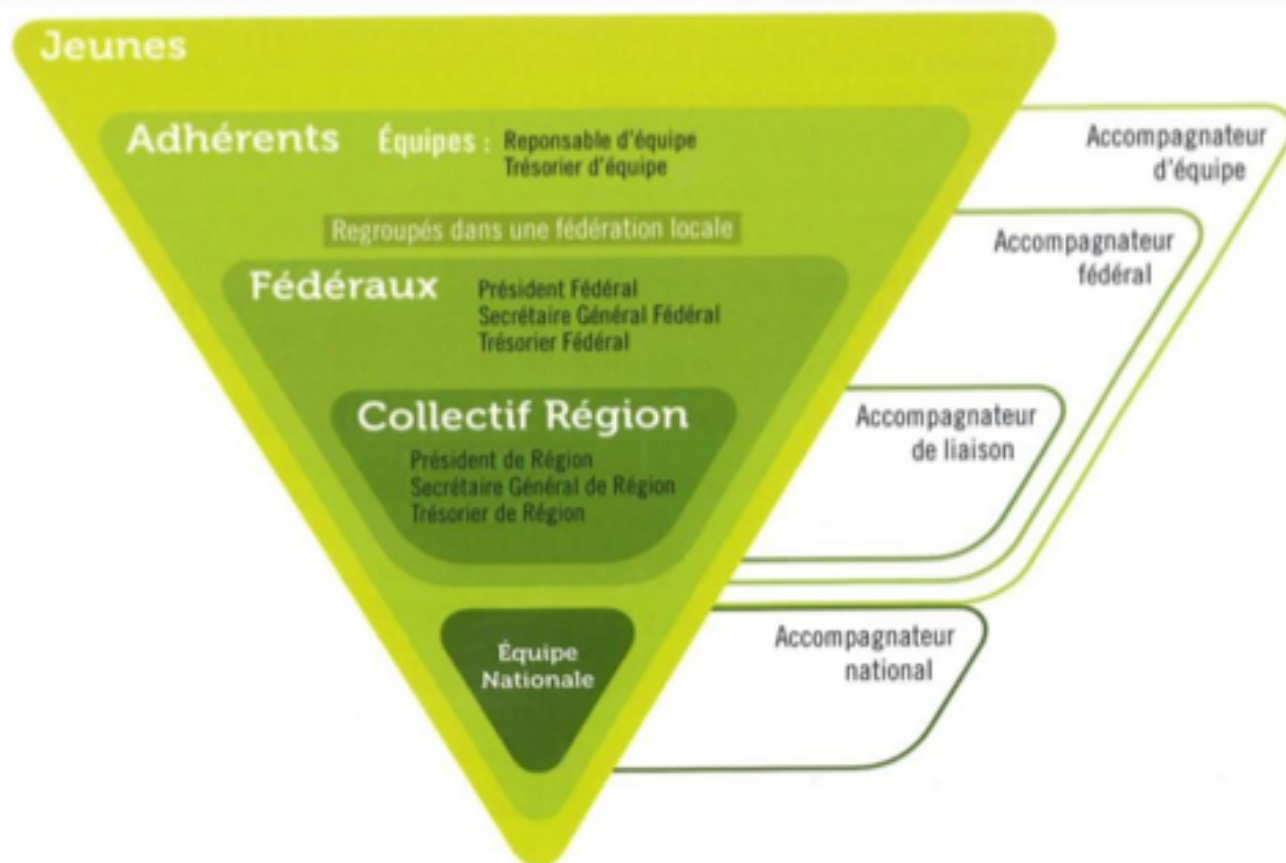
Nous relevons 3 niveaux dans le principe de la participation :

- *La mise en commun des talents*
- *La responsabilité partagée*
- *Le service rendu*

Ce principe est à vivre dans tous les domaines de la vie.

Est-ce que je le vis concrètement dans la vie de l'Eglise : dans la paroisse, dans le diocèse, dans des mouvements... ?

Témoignages de Laurence et Daniel (JOC)



Mes notes...

Notre prière :